



Εφαρμογές Πρωτοβάθμιας Φροντίδας Υγείας



Τσικερδής Δημήτρης
Προϊστάμενος Τμήματος Ανάπτυξης
Διεύθυνση Συστημάτων Τομέα Α'βάθμιας Φροντίδας Υγείας
Γενική Διεύθυνση Ηλεκτρονικής Υγείας
ΗΔΙΚΑ Α.Ε.



Πρωτοβάθμια Φροντίδα Υγείας

Η Ανάπτυξη του δημόσιου συστήματος Πρωτοβάθμιας Φροντίδας Υγείας, έχει ως στόχο τη δωρεάν και καθολική κάλυψη της υγείας του πληθυσμού, την παροχή ποιοτικών υπηρεσιών υγείας και την έμφαση στην πρόληψη και την προαγωγή της υγείας.

Απαραίτητο συστατικό επιτυχίας του νέου μοντέλου του δημοσίου συστήματος Πρωτοβάθμιας Φροντίδας Υγείας (ΠΦΥ) αποτελεί η **ολοκληρωμένη πληροφοριακή υποστήριξη όλων των δομών της.**

Η ΗΔΙΚΑ ΑΕ έχει σχεδιάσει και αναπτύξει μία **ολοκληρωμένη πλατφόρμα ηλεκτρονικής υγείας**, που παρέχει εργαλεία και υπηρεσίες στους επαγγελματίες υγείας, αλλά κυρίως και πρώτιστα στον πολίτη/ασθενή, προσφέροντας έγκυρη πληροφόρηση / άμεση εξυπηρέτηση / αξιόπιστα δεδομένα.



Ηλεκτρονικές Υπηρεσίες Υγείας - ΗΔΙΚΑ



Σύστημα
Πρωτοβάθμια
Φροντίδας
Υγείας



Προσωπικός
Ιατρός



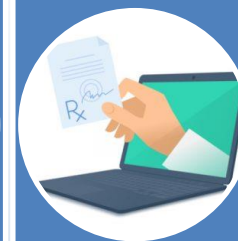
Μητρώα
Ασθενών



Μητρώα
Εμβολιασμών



Ηλεκτρονικά
Ραντεβού



Ιατρικές
Βεβαιώσεις



Εισηγητικοί
Φάκελοι ΚΕΠΑ

Ολοκληρωμένη πλατφόρμα ηλεκτρονικής υγείας ΠΦΥ



Σύστημα Πρωτοβάθμιας Φροντίδας Υγείας



Σύστημα
Πρωτοβάθμιας
Φροντίδας
Υγείας

Το Σύστημα της Πρωτοβάθμιας Φροντίδας Υγείας είναι η ενιαία πλατφόρμα που έχει ως στόχο να υποστηρίξει τις ανάγκες διαχείρισης των εφαρμογών της ΠΦΥ από τις ΥΠΕ και περιλαμβάνει:

- Την διαχείριση των Μονάδων Υγείας εισαγωγή ιατρών/κλινικών/Μονάδων Υγείας
- Τη διαχείριση της εφαρμογής του e-ραντεβού
 - ✓ Δημιουργία Προγραμμάτων
 - ✓ Καταχώρηση Ιατρών/Κλινικών
 - ✓ Καταχώρηση Εξαιρέσεων
 - ✓ Κλείσιμο Ραντεβού
 - ✓ Διαλειτουργικότητα με 3^{ους} κατασκευαστές αναφορικά με τα ραντεβού σε νοσοκομεία
- Τη διαχείριση της εφαρμογής του Προσωπικού Ιατρού
- Την εξαγωγή στατιστικών στοιχείων



Ηλεκτρονικά Ιατρικά Ραντεβού

Σκοπός του συστήματος του e-ραντεβού

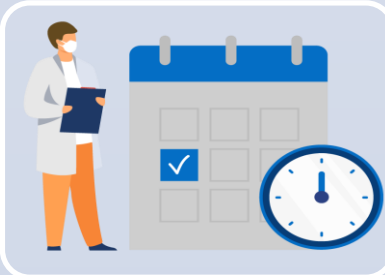
Η δημιουργία μιας ενιαίας βάσης δεδομένων, όπου θα καταχωρούνται όλα τα ιατρικά ραντεβού και στην οποία θα έχουν πρόσβαση διαδικτυακά όλοι οι πολίτες χωρίς καμία χρέωση και τέθηκε σε παραγωγική λειτουργία στις 7/12/2015.

Ορόσημα

- Από τις 6/4/2022 τέθηκε σε παραγωγική λειτουργία η νέα πλατφόρμα του e-ραντεβού με φιλικό περιβάλλον προς τον χρήστη.
- Από την 1/4/25 εντάχθηκαν οι ιατροί συμβεβλημένοι με τον ΕΟΠΥΥ.
- Από την 1/10/25 εντάχθηκαν τα δημόσια νοσοκομεία του Εθνικού Συστήματος Υγείας (ΕΣΥ).

Επόμενα βήματα

- Η βελτίωση του διαχειριστικού περιβάλλοντος για τις ΥΠΕ και το 1566.
- Η ένταξη στο e-ραντεβού των Διαγνωστικών Εξετάσεων και Διαγνωστικών Μηχανημάτων (π.χ. Αξονικοί / Μαγνητικοί Τομογράφοι)/ Εξετάσεις



Ηλεκτρονικά
ιατρικά
ραντεβού –
eΡαντεβού



Εφαρμογή Προσωπικού Ιατρού



Προσωπικός
Ιατρός

Ο προσωπικός ιατρός αποτελεί το πρώτο σημείο επαφής σας με το Εθνικό Σύστημα Υγείας και μεταξύ άλλων λειτουργεί ως σύμβουλος υγείας και πλοηγός σας σε αυτό.

Η εφαρμογή του Προσωπικού Ιατρού περιλαμβάνει:

Για τον επαγγελματία υγείας

- Διαχείριση Ραντεβού
- Διαχείριση Ηλεκτρονικών Ραντεβού
- Διαχείριση Επισκέψεων
- Διαλειτουργικότητα με Ε.Η.ΦΥ και Ηλεκτρονική Συνταγογράφηση

Για του πολίτες

- Δωρεάν επισκέψεις-ραντεβού στον Προσωπικό Ιατρό μέσω του e-ραντεβού
- Εύρεση προσωπικού ιατρού μέσω της εφαρμογής του πολίτη ή μέσω φαρμακείου



Εισηγητικοί Φάκελοι Παροχών ΚΕΠΑ



Εισηγητικοί
Φάκελοι
ΚΕΠΑ

Οι Εισηγητικοί Φάκελοι Παροχών ΚΕΠΑ αποτελούν βασικό υποσύστημα της διαδικασίας για την αξιολόγηση και πιστοποίηση αναπηρίας από το Κέντρο Πιστοποίησης Αναπηρίας (ΚΕΠΑ) ώστε να εκδοθεί η ΓΑ.Π.Α. (Γνωστοποίηση Αποτελέσματος Πιστοποίησης Αναπηρίας) στο πλαίσιο της Εθνικής Πύλης Αναπηρίας.

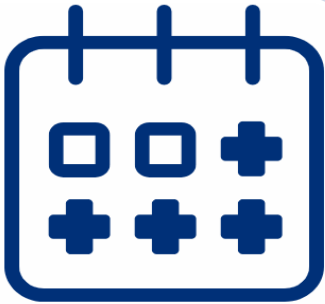
Η διαδικασία είναι εξ ολοκλήρου ηλεκτρονική και ο πολίτης μετά την αίτησή του στην Εθνική Πύλη Αναπηρίας μπορεί να προσέλθει στον θεράποντα ιατρό ώστε να συμπληρώσει ηλεκτρονικά τον εισηγητικό φάκελο.

Με την ολοκλήρωση του εισηγητικού φακέλου τα στοιχεία διαβιβάζονται στα ΚΕΠΑ και ο πολίτης ενημερώνεται ότι έχει ολοκληρωθεί ο εισηγητικός φάκελος.

Η εφαρμογή διαλειτουργεί και με τον Εθνικό Ηλεκτρονικό Φάκελο Υγείας (ΕΗΦΥ) όπου ενημερώνεται κάθε φορά που συντάσσεται εισηγητικό φάκελος.



Ιατρικές Βεβαιώσεις (1/2)



Εφαρμογή
Χορήγησης
Αναρρωτικών
Αδειών



Αίτηση /
Βεβαίωση
Εμβολιασμό
Ευπαθών
Ομάδων Αλλαγή
εμβολίου 2ης
δόσης



Ιατρικές
Βεβαιώσεις +
Περιλαμβάνει
Βεβαίωση
“Νταντάδες της
Γειτονιάς”



Ιατρικές
Βεβαιώσεις
Αδειών
Οδήγησης



Ιατρικές Βεβαιώσεις (2/2)



Βεβαίωση κατ'
οίκον
εμβολιασμού
COVID-19



Βεβαίωση
Κυοφορίας



Αίτηση
Χορήγησης
Αντικών &
Μονοκλωνικών
σε ασθενείς με
Covid-19



Ατομικό Δελτίο
Υγείας Μαθητή
(Α.Δ.Υ.Μ.)



Μητρώα εμβολιασμών



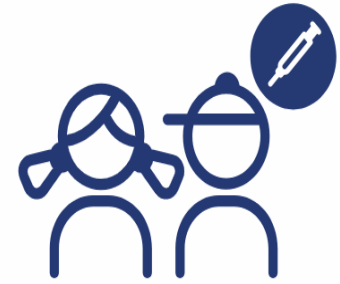
Μητρώο
Αντιγριπικού
Εμβολιασμού



Μητρώο
Εμβολιασμού
Covid-19



Μητρώο
Εμβολιασμού
Ενηλίκων



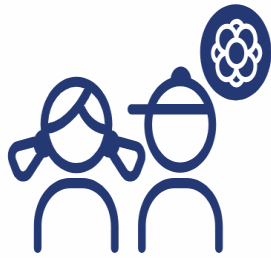
Εθνικό
Μητρώο
Εμβολιασμών
Παιδιών και
Εφήβων



Μητρώα Ασθενών



Εθνικό Μητρώο
Ασθενών με
Κυστική Ίνωση



Εθνικό Μητρώο
Ασθενών
Παιδικής
Ηλικίας με
Νεοπλασματικά
Νοσήματα



Μητρώο
Νωτιαίας
Μυϊκής
Ατροφίας



Εθνικό Μητρώο
Ασθενών Covid-
19



Εθνικό Μητρώο
Ασθενών με
Νεοπλασματικές
Ασθένειες



Σύστημα Προληπτικής



**ΠΡΟΛΑΜΒΑΝΩ
ΤΟΝ ΚΑΡΚΙΝΟ
ΤΟΥ ΤΡΑΧΗΛΟΥ
ΤΗΣ ΜΗΤΡΑΣ**

Στο πλαίσιο του Εθνικού Προγράμματος Πρόληψης – ΠΡΟΛΑΜΒΑΝΩ αναπτύχθηκε από την ΗΔΙΚΑ μια σουίτα εφαρμογών για την υποστήριξη των δράσεων του προγράμματος.



**ΠΡΟΛΑΜΒΑΝΩ
ΤΑ
ΚΑΡΔΙΑΓΓΕΙΑΚΑ
ΝΟΣΗΜΑΤΑ**

Το Σύστημα αυτό περιλαμβάνει:

- Σύστημα Προληπτικής για υπολογισμό Δικαιούχων ανά Δράση



**ΠΡΟΛΑΜΒΑΝΩ
ΤΟΝ ΚΑΡΚΙΝΟ
ΤΟΥ ΠΑΧΕΟΣ
ΕΝΤΕΡΟΥ**

- Σύστημα Επιχειρηματικής Ευφυΐας Προληπτικής (BI)

- Σύστημα Οικονομικής Διαχείρισης Παρόχων Εθνικού Προγράμματος 'ΠΡΟΛΑΜΒΑΝΩ'

- Διαχείριση αίτησης Συμμετοχής Παρόχου Υγείας
- Διαχείριση Σύμβασης ΗΔΙΚΑ - Παρόχου Υγείας
- Εκκαθάριση Πληρωμών Παρόχων Υγείας

Πρόγραμμα
Φώφη Γεννηματά
Πρόληψη κατά τον καρκίνο του μαστού



**ΠΡΟΛΑΜΒΑΝΩ
ΤΟΝ
ΚΑΡΚΙΝΟ
ΤΟΥ ΜΑΣΤΟΥ**



Ορισμένα νούμερα από τη χρήση των Εφαρμογών της ΠΦΥ

ΚΕΠΑ

- Εισηγητικοί Φάκελοι: 1.244.995
- Πολίτες 490.115

e-ραντεβού

- Σύνολο: 85.382.770
- Πολίτες: 6.481.550

Προσωπικός Ιατρός

- Εγγεγραμμένοι πολίτες: 5.194.799
- Προσωπικοί ιατροί: 5.390

Ιατρικές βεβαιώσεις

- Σύνολο: 1.455.104

Αναρρωτικές άδειες

- Σύνολο: 9.034.842



Οφέλη

Για το Σύστημα Υγείας

- Βέλτιστη διαχείριση των διαθέσιμων πόρων για την αποτελεσματικότερη και αποδοτικότερη παροχή φροντίδας

Για το Γιατρό

- Ποιοτικότερη παροχή υπηρεσιών υγείας

Για τον Πολίτη

- Βελτίωση του θεραπευτικού αποτελέσματος και Ποιοτικότερη παροχή υπηρεσιών υγείας/εξατομικευμένη ιατρική



Σας ευχαριστώ για την προσοχή σας!